

# OSNOVI ORGANIZACIJE

- teorije organizacije -

# Automobilska industrija 1900.-tih

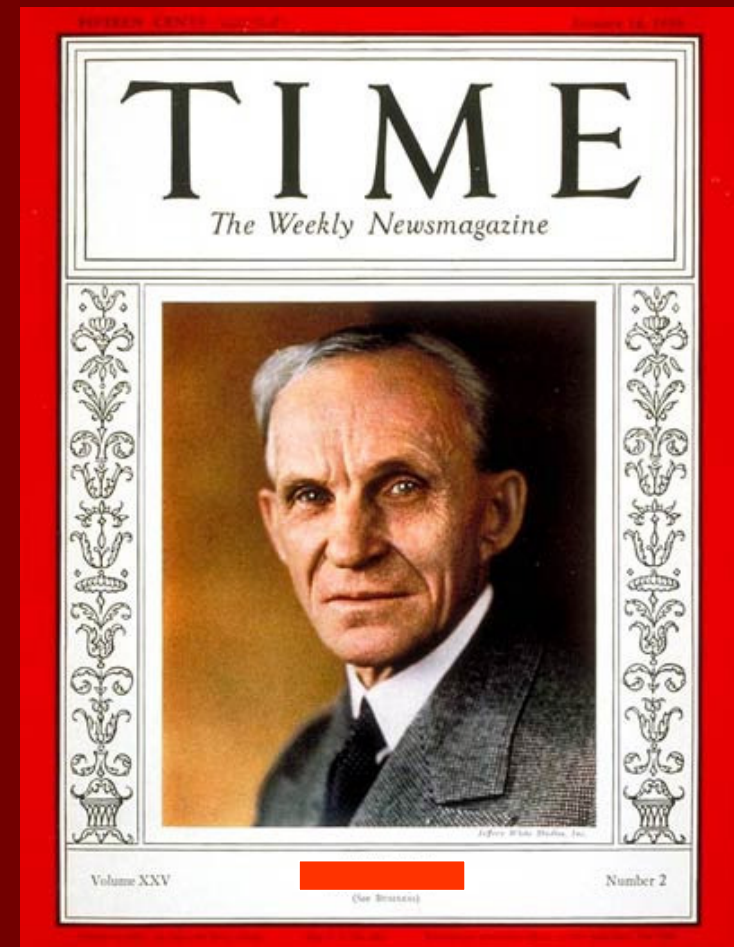
- Prvi auto – 1885. (Carl Benz)
- 1900. Peugeot - 500 automobila godišnje

- K zvodnje  
vana  
mene



# Henry Ford – 1863-1947

- Prvi Fordov auto – 1893.
- Osnivanje Ford Motor Company – 1903.
- Model A (1903-1905) – 1750 kom.
- Model B (1904-1906) – 500 kom.
- Model C (1904-1905) – 800 kom.
- Model F (1905-1906) – 1000 kom.
- Model K (1906-1908) – 900 kom.
- Model N (1906-1908) – 7000 kom.
- Model R (1907-1907) – 2500 kom.
- Model S (1907-1909) – 3750 kom.



# Ford Motor Company

- 1908. – Model T, Piquette Plant, Detroit
- 1909. – napušta proizvodnju drugih modela
- 1910. – Highland Park



# Značajne promene u proizvodnji koje je Ford primenio:

1. Kompletna zamenljivost delova  
- merni sistemi visoke preciznosti

# Značajne promene u proizvodnji koje je Ford primenio:

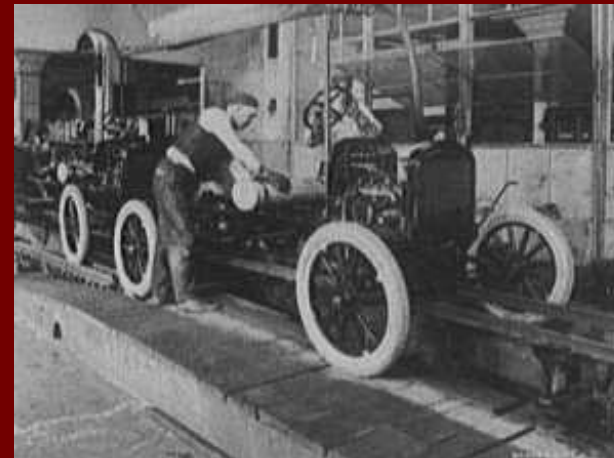
2. Podela rada na jednostavne zadatke i specijalizacija rada
  - podela rada radnika i inženjera
  - 1914. - nadnica od 5\$ za 8h (2,34\$ 9h)
  - cena vozila
    - 1908. – 850\$
    - 1920. – 300\$

# Značajne promene u proizvodnji koje je Ford primenio:

3. Specijalizovane mašine
  - skraćeno vreme podešavanja
  - nefleksibilnost
  - mašine poređane po redosledu aktivnosti

# Značajne promene u proizvodnji koje je Ford primenio:

4. Pokretna linija za montažu
- 1908. period rada jednog inženjera 8,56 h
  - 1913. 2,3 min.
  - 1913. prva pokretna linija za montažu



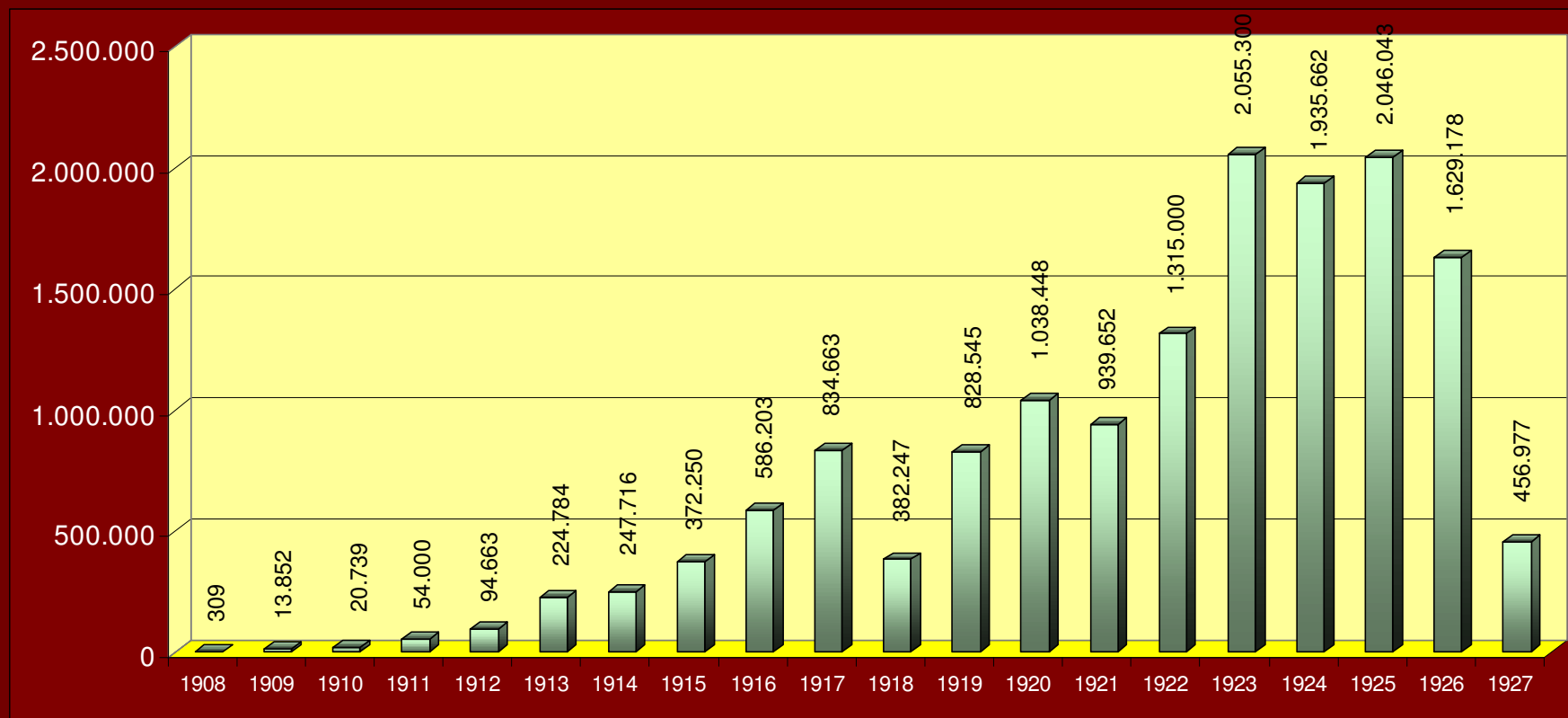
# Značajne promene u proizvodnji koje je Ford primenio:

## 5. Integracija proizvodnje od sirovine do automobila

- vertikalna i horizontalna integracija



# Proizvodnja Model T Ford



# Rezime Fordovog rada

- Obim proizvodnje: oko 2.000.000 kom/god.
- Trajanje ciklusa izrade od rude do automobila: 28 h
- Takt montaže automobila: 24 s
- Prodajna cena: 58 najnižih nadnica
- Sve je izgrađeno sopstvenima sredstvima

# Henry Fayol (1841-1925)

1916. "Administration industrielle et generale"  
(opšti i industrijski menadžmetn)

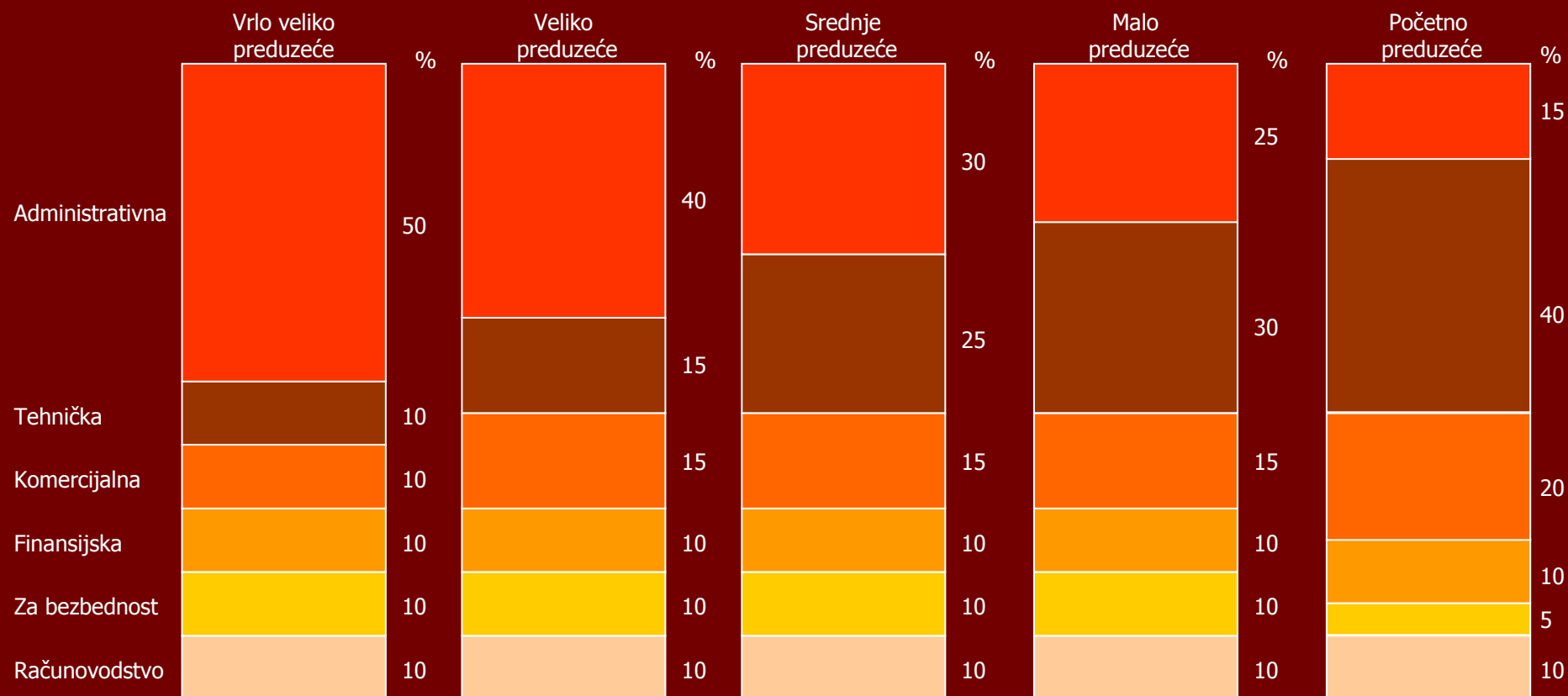
14 principa menadžmenta

Podela preduzeća na funkcije

# Podela preduzeća prema funkcijama



# Potrebne sposobnosti šefova industrijskih preduzeća svih veličina



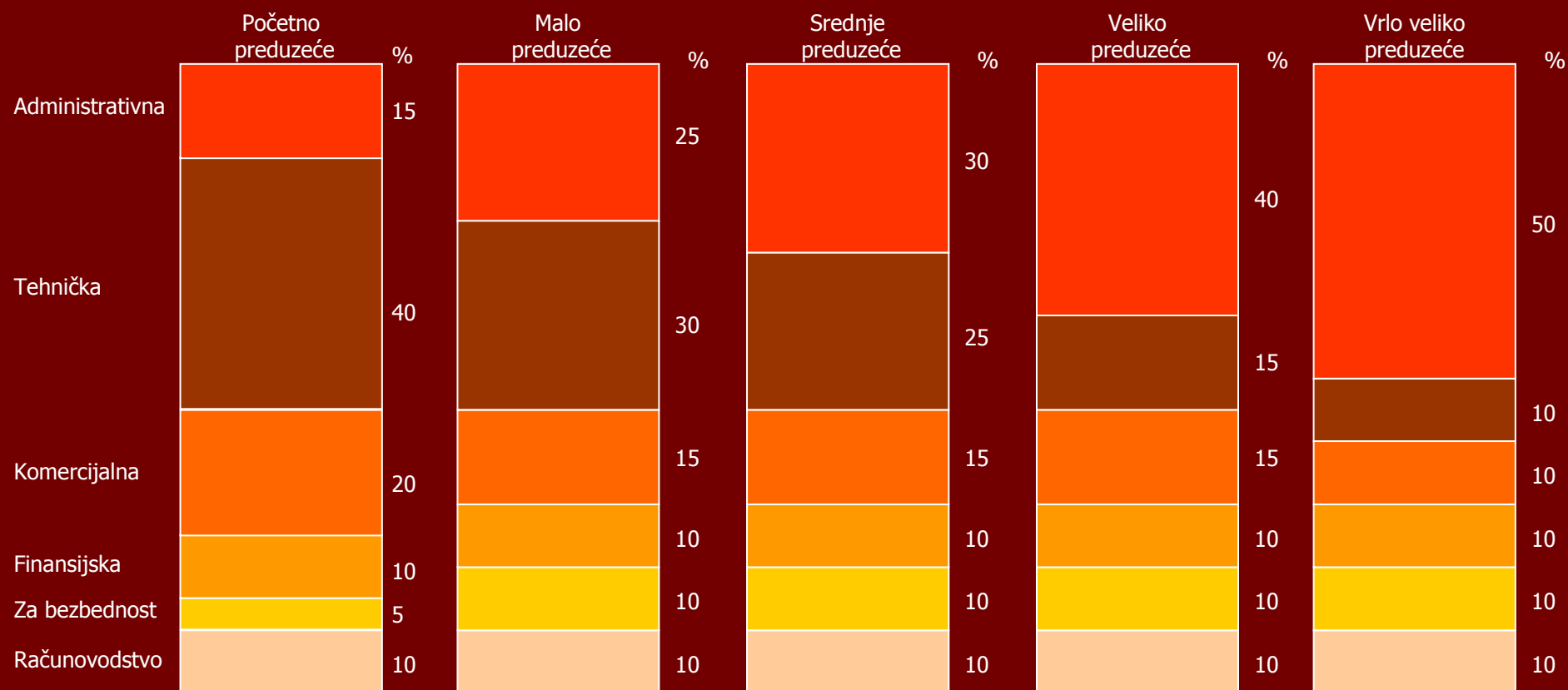
# Rast preduzeća - primer



# Rast preduzeća - primer



# Potrebne sposobnosti šefova industrijskih preduzeća svih veličina



# Autoritet - pravo na komandovanje i zapovedanje

1. Linijski autoritet - autoritet između nadređenog i podređenog



# Autoritet - pravo na komandovanje i zapovedanje

1. Linijski autoritet - autoritet između nadređenog i podređenog



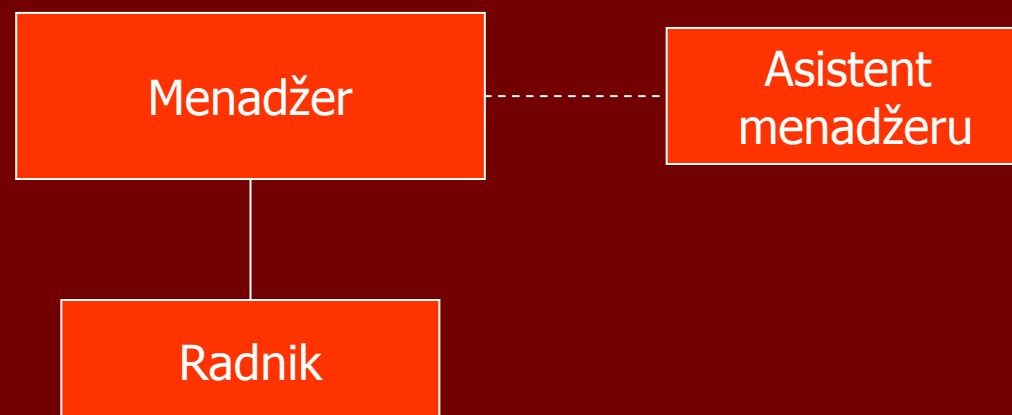
# Autoritet - pravo na komandovanje i zapovedanje

1. Linijski autoritet - autoritet između nadređenog i podređenog



# Autoritet - pravo na komandovanje i zapovedanje

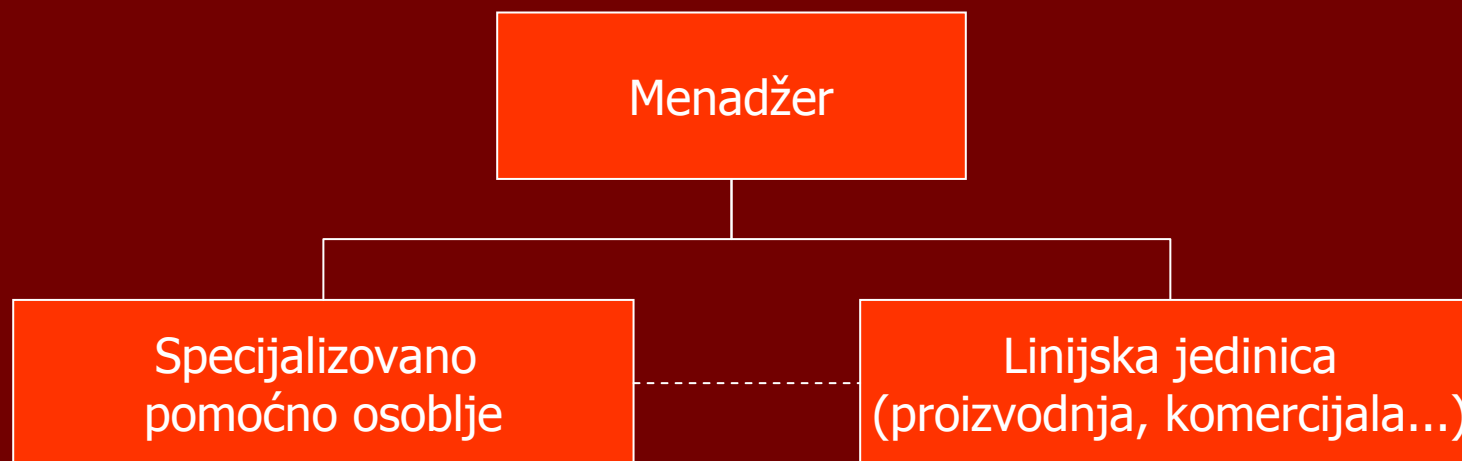
## 2. Autoritet pomoćnog osoblja



lično pomoćno osoblje

# Autoritet - pravo na komandovanje i zapovedanje

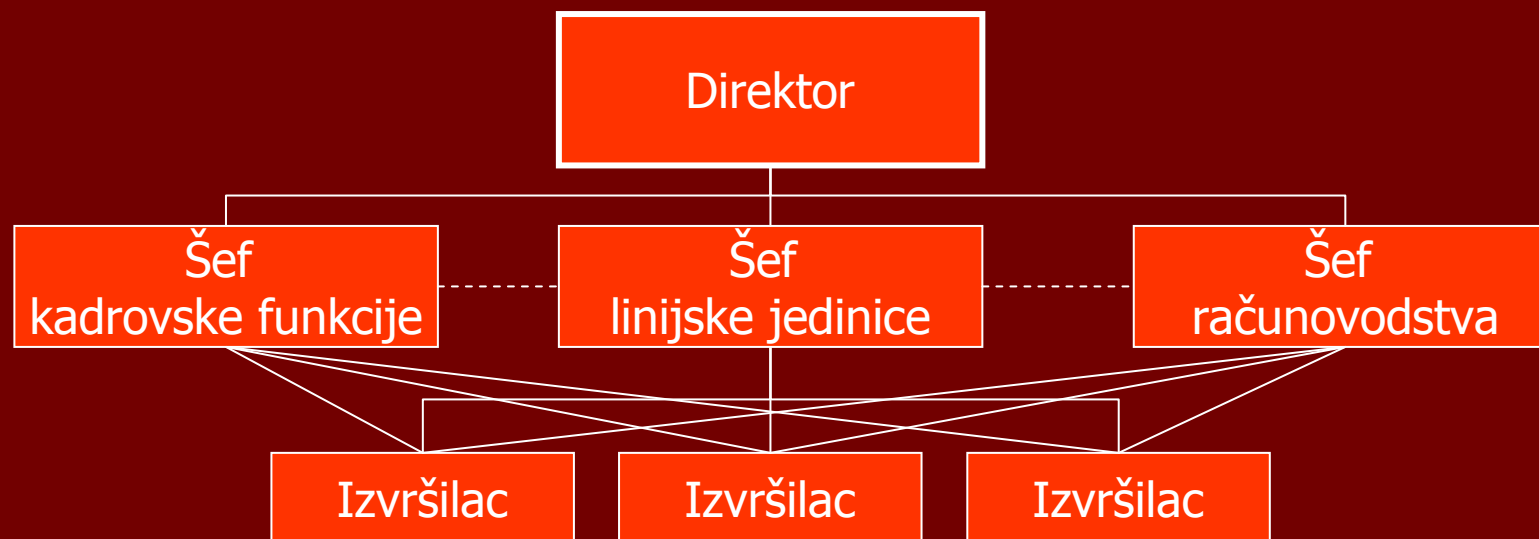
## 2. Autoritet pomoćnog osoblja



specijalizovano pomoćno osoblje

# Autoritet - pravo na komandovanje i zapovedanje

## 3. Funkcionalni autoritet



autoritet nad određenim aspektom rada